

aquabot



Использование приложения
Utilisation de l'application
Utilizar la aplicación
Verwendung der App
Uso dell'App
Usar o App

Заявление о соответствии правилам FCC

Это устройство было проверено и признано соответствующим ограничениям для цифровых устройств класса В в соответствии с частью 15 правил FCC. Эти ограничения предназначены для обеспечения разумной защиты от вредных помех в жилых помещениях. Это оборудование генерирует и может излучать радиочастотную энергию и, если оно установлено и используется не в соответствии с инструкциями, может создавать вредные помехи для приема радио и телевидения.

Тем не менее, нет никакой гарантии, что помехи не возникнут и при правильной установке. Если помехи, создаваемые этим устройством, можно проверить, выключив и включив устройство, пользователю рекомендуется устранить их с помощью одной или нескольких из следующих мер:

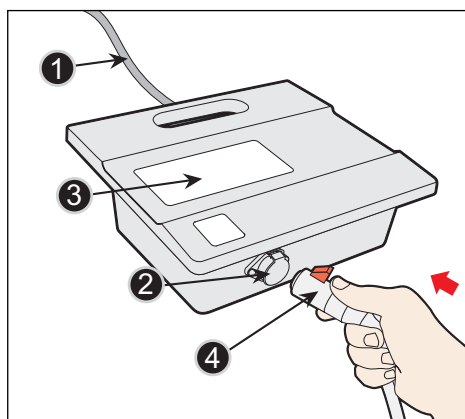
- Переориентировать или переместить приемную антенну.
- Увеличить расстояние между устройством и приемником.
- Подключить устройство к розетке в цепи, отличной от той, которая подает питание на приемник.
- Обратиться к поставщику или опытному радио / телевизионному технику.

ВНИМАНИЕ! Изменения или модификации данного устройства, не одобренные ответственной за соответствие стороной, могут привести к лишению пользователя права на эксплуатацию данного оборудования.

ПРИМЕЧАНИЕ:

Во время работы оборудования следует соблюдать расстояние не менее 20 см между оборудованием и людьми.

Активация вашего роботизированного пылесоса



Блок питания и управления подключен к роботу-пылесосу через плавающий кабель. Устройство питается от сети переменного тока (1), обеспечивая низкое напряжение и подавая команду пылесосу через выходной разъем (2).

Блок питания и управления имеет панель управления (3) с 2 индикаторами:

а. Индикатор подключения - при подключении к мобильному устройству светится синим цветом.

б. Индикатор Full-Bag - светится синим цветом, когда фильтр-мешок заполнен и требует очистки.

1. Загрузите и установите приложение из Google Play (используйте QR-код для прямого доступа).

2. Установите блок питания и управления на расстоянии не менее 3,6 м / 11,8 футов от бассейна и не менее 12 см / 4 дюймов над поверхностью.

ВНИМАНИЕ: Блок питания и управления не должен подвергаться воздействию воды или прямых солнечных лучей.

3. Включите блок питания и управления в розетку. Индикатор работы будет мигать, показывая, что блок питания и управления готов к работе.

4. Протяните плавающий кабель через бассейн. Убедитесь, что была использована только необходимая длина кабеля.

5. Перед тем, как поместить пылесос в воду:

а. Убедитесь, что в бассейне нет людей.

б. Убедитесь, что фильтры чистые.

в. Убедитесь, что состояние бассейна соответствует требованиям.

6. Поместите пылесос в бассейн. Держите его в течение нескольких секунд под водой, чтобы выпустить воздух.

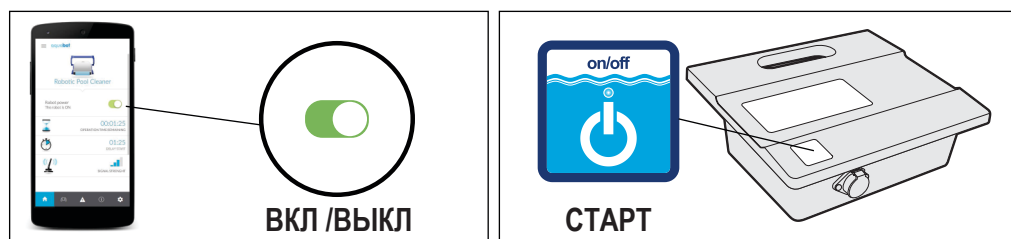
7. Подсоедините штекер плавающего кабеля (4) к блоку питания (гнездо 2).



Эксплуатация вашего роботизированного пылесоса

Запуск робота-пылесоса:

1. Откройте приложение "AQUABOT RC".
2. Если опция Bluetooth на вашем телефоне отключена, приложение автоматически предложит вам активировать его.
3. Приложение предоставит список обнаруженных роботов в своем диапазоне (RobotCleaner xxxxxx).
4. Выберите название устройства. Приложение подключится к вашему источнику питания, и загорится блок управления.
5. Чтобы активировать пылесос, коснитесь иконки Вкл / Выкл на приложении или нажмите кнопку СТАРТ на блоке питания и управления.

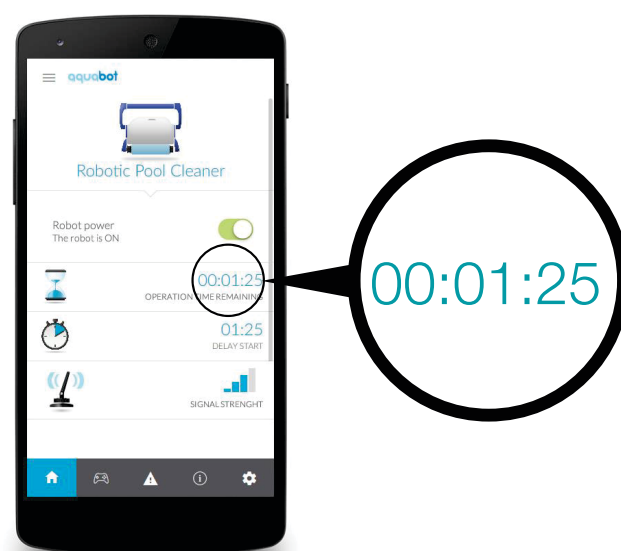


6. Индикатор работы загорится, и пылесос запустит программу очистки.

Цикл очистки

1. Во время цикла очистки оставшееся время будет отображаться на главном экране приложения в формате ЧАСЫ : МИНУТЫ.
2. Во время цикла очистки робот-пылесос:
 - Передвигается по дну бассейна, собирая грязь и мусор.
 - Меняет направление и вращается автоматически в соответствии с выбранной программой.
 - Поднимается по стенам бассейна каждые несколько минут, как установлено в его внутренней программе.

Примечание: Робот-пылесос может иногда останавливаться на несколько секунд. Это часть его нормальной работы и не является неисправностью.



Остановка работы робота-пылесоса

1. Пылесос автоматически переходит в режим ожидания после каждого цикла очистки, и светодиодный индикатор работы начинает мигать.
2. Чтобы остановить работу пылесоса во время цикла очистки, необходимо один раз нажать либо кнопку управления, либо кнопку OFF в приложении.

Индикатор работы начинает мигать, и пылесос находится в режиме ожидания.

Извлечение пылесоса из воды

1. Убедитесь, что индикатор работы находится в режиме ожидания (мигает).
2. Отсоедините плавающий кабель от блока питания и управления.
3. Притяните к себе пылесос за плавающий кабель, пока не сможете дотянуться до ручки.
4. Используя ручку, извлеките устройство из бассейна.

ВНИМАНИЕ: Не используйте плавающий кабель, чтобы поднимать пылесос из воды.



Проверка фильтра

Если загорится лампочка, это значит, что для эффективной работы устройства необходимо извлечь из него фильтр-мешок, очистить его и правильно установить на место.



Основной экран

Информация

Отображает информацию о вашем роботизированном пылесосе. Потяните вниз, чтобы обновить данные.

Дистанционное управление

Удерживайте иконку ВПРАВО или ВЛЕВО, чтобы развернуть пылесос. С помощью одного нажатия на иконку ИЗМЕНЕНИЕ НАПРАВЛЕНИЯ изменяйте направление движения робота-пылесоса.

Оповещения

Отображает различные оповещения, полученные от робота-пылесоса или блока питания и управления.

Необходимые действия для каждого оповещения - см. Раздел "Устранение неисправностей".

Настройки

Изменяйте настройки вашего робота-пылесоса:

1. **Задержка запуска (в часах):** роботизированный пылесос начнет цикл очистки по истечении выбранного периода времени. Используйте эту опцию, чтобы перед началом цикла очистки весь мусор успел осесть на дно бассейна.
2. **Время работы:** пылесос очистит бассейн в соответствии с выбранным временем цикла.
3. **Интервал работы:** пылесос начинает работать автоматически каждые 48/72/96 часов. (Выбор этой опции отменит время задержки).
4. **Характеристики бассейна:** выберите Форму и Поверхность в соответствии с параметрами вашего бассейна.
5. **Язык:** выберите предпочитаемый язык интерфейса.

Устранение неполадок - оповещения и необходимые действия

Фильтр заполнен

- Очистить фильтр

Вне воды

- Убедитесь, что робот не активирован вне воды.
- Проверьте соединение между плавающим кабелем и блоком питания и управления.
- Убедитесь, что крыльчатка не сломана.

Сбой главного привода

- Переверните пылесос вверх дном. Убедитесь, что внутри системы привода нет препятствий.
- Свяжитесь с сервисным центром.

Сбой ведомого привода

- Переверните пылесос вверх дном. Убедитесь, что внутри системы привода нет препятствий.
- Свяжитесь с сервисным центром.

Сбой связи

- Убедитесь, что плавающий кабель подключен к блоку питания и управления.
- Свяжитесь с сервисным центром.

Перегрузка PSU

- Убедитесь, что в разъеме плавающего кабеля нет воды / влаги.
- Очистите фильтр.
- Убедитесь, что крыльчатка вращается свободно.
- Переверните пылесос вверх дном. Убедитесь, что внутри системы привода нет препятствий.
- Свяжитесь с сервисным центром.

Недогрузка PSU

- Убедитесь, что плавающий кабель подключен к блоку питания и управления.
- Убедитесь, что крыльчатка не сломана.

Ваш робот не находится в радиусе действия

- Убедитесь, что источник питания подключен к электросети, а индикатор подключения ВКЛ.
- Подойдите ближе к блоку питания и управления (до 10 метров / 33 футов).

Ошибка связи

- Убедитесь, что источник питания подключен к электросети, а индикатор подключения ВКЛ.
- Подойдите ближе к блоку питания и управления (до 10 метров / 33 футов).

FCC Compliance Statement

Cet appareil a été testé et jugé conforme aux limites applicables aux appareils numériques de Catégorie B, définies à l'article 15 des règlements FCC. Ces limites sont établies pour assurer une protection raisonnable contre les interférences dans des installations résidentielles. Cet appareil génère, utilise et peut émettre de l'énergie haute fréquence ; s'il n'est pas installé conformément aux instructions, il peut provoquer des interférences et des parasites nuisibles à la réception des émissions de radio et de télévision.

Cependant, aucune garantie n'est accordée quant à l'absence d'interférences dans une installation donnée. Si cet appareil provoque ces perturbations, ce que vous pouvez vérifier en allumant et éteignant l'appareil, nous vous prions d'éliminer les perturbations par une ou plusieurs des méthodes ci-dessous :

- Réorientez ou déplacez l'antenne réceptrice.
- Éloignez l'appareil du récepteur.
- Branchez l'appareil sur une prise sur un circuit différent de celle qui alimente le récepteur.
- Consultez un distributeur ou un technicien télé/radio qualifié pour toute assistance.

MISE EN GARDE ! Les changements ou les modifications qui n'ont pas été expressément autorisés par la partie chargée de la conformité peuvent entraîner la révocation de l'autorisation d'utilisation de l'appareil.

REMARQUE :

Pendant l'utilisation de l'appareil, toutes personnes présentes devraient se tenir à distance d'au moins 20 cm de celui-ci.

Activation de votre robot nettoyeur



Le module de commande et d'alimentation est relié au robot nettoyeur via le câble flottant. L'appareil est alimenté par secteur (1) et produit du courant à basse tension et envoie des commandes au module de nettoyage à travers la prise de courant (2).

Le module de commande et d'alimentation est équipé d'un panneau de commande (3) avec 2 voyants :

- Voyant « connecté » – Il s'allume en bleu en cas de connexion à un appareil mobile.
- Voyant « sac plein » – Il s'allume en bleu lorsque le sac est plein et doit être vidé.

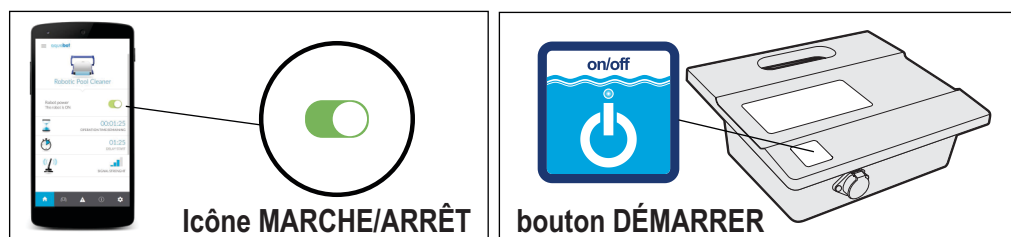
- Téléchargez l'application sur App Store/Google Play (l'utilisation des codes QR ci-dessous offre un accès direct) et installez-la.
- Placez le module de commande et d'alimentation à 3,6 mètres (11,8 pieds) au moins de la piscine et à 12 cm (4 pouces) au moins au-dessus de la surface.
ATTENTION : Le module de commande et d'alimentation ne doit pas être exposé à l'eau ni directement aux rayons du soleil.
- Branchez le module de commande et d'alimentation à la prise secteur. Le voyant lumineux de fonctionnement clignote pour indiquer que le module de commande et d'alimentation est prêt.
- Déployez le câble flottant dans la piscine. Assurez-vous que seule la longueur de câble requise est déployée dans la piscine.
- Avant de placer le module de nettoyage dans la piscine
 - Assurez-vous qu'il n'y a personne dans la piscine.
 - Assurez-vous que les filtres sont propres.
 - Assurez-vous que les exigences applicables à la piscine sont respectées
- Placez le module de nettoyage dans la piscine. Maintenez-le immergé pendant quelques secondes sous l'eau pour évacuer l'air
- Raccordez le câble flottant (4) au module d'alimentation (prise 2).



Utilisation de votre robot nettoyeur

Démarrage du robot nettoyeur :

1. Ouvrez l'application .
2. Dans le cas où l'option Bluetooth est désactivée sur votre téléphone, l'application vous invite automatiquement à l'activer. (IPHONE : Vous devrez activer l'option Bluetooth manuellement).
3. L'application affichera les robots détectés dans son rayon d'action (RoboCleaner xxxxxx).
4. Tapez sur le nom du robot. L'application se connecte à votre module de commande et d'alimentation. L'icône « connecté » du module de commande et d'alimentation s'allume pour indiquer la correspondance exacte.
5. Pour activer l'appareil, appuyez sur l'icône MARCHE-ARRÊT de l'application, ou appuyez sur le bouton DÉMARRER du module de commande et d'alimentation.

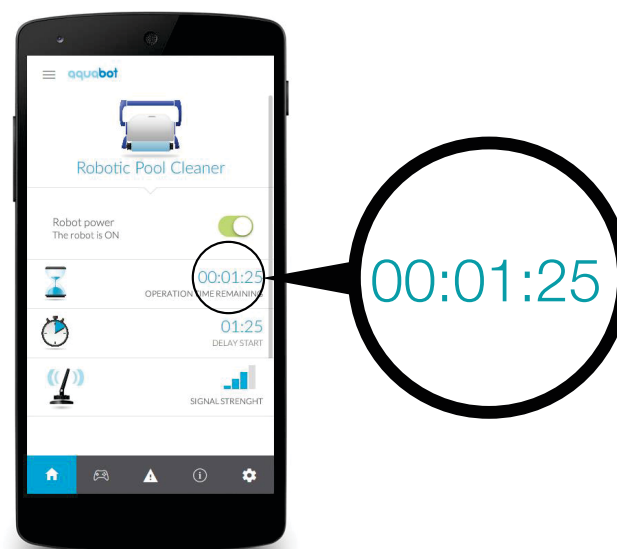


6. Le voyant lumineux de fonctionnement s'allume et le robot nettoyeur commence son programme de nettoyage.

Cycle de nettoyage

1. Pendant le cycle de nettoyage, le temps restant s'affiche sur l'écran principal de l'application sous le format HEURES : MINUTES
2. Pendant le cycle de nettoyage, le robot nettoyeur :
 - Se déplace dans le fond de la piscine et collecte les impuretés et les débris.
 - Change de direction et suit automatiquement un parcours en fonction du programme sélectionné
 - Gravit les parois de la piscine à une fréquence définie dans son programme interne.

Note: The robotic cleaner might occasionally stop moving for a few seconds. This is part of normal operation, not a malfunction.



Arrêter le robot nettoyeur

1. Le robot nettoyeur passe automatiquement en mode VEILLE après chaque cycle de nettoyage et le voyant lumineux de fonctionnement se met à clignoter.
2. Pour arrêter le robot pendant un cycle de nettoyage, appuyez une fois sur le bouton de fonctionnement, ou appuyez sur la touche ARRÊT dans l'application.
Le voyant lumineux de fonctionnement se met à clignoter et le robot nettoyeur passe en mode veille.

Retirer le module de nettoyage de l'eau

1. Vérifiez que le voyant lumineux de fonctionnement est en mode VEILLE (clignotement).
2. Débranchez le câble flottant du module de commande et d'alimentation.
3. Tirez sur le câble flottant pour rapprocher le module de nettoyage jusqu'à ce qu'il soit possible de saisir la poignée par la main.
4. Utilisez la poignée, soulevez le module de nettoyage pour le retirer de la piscine.

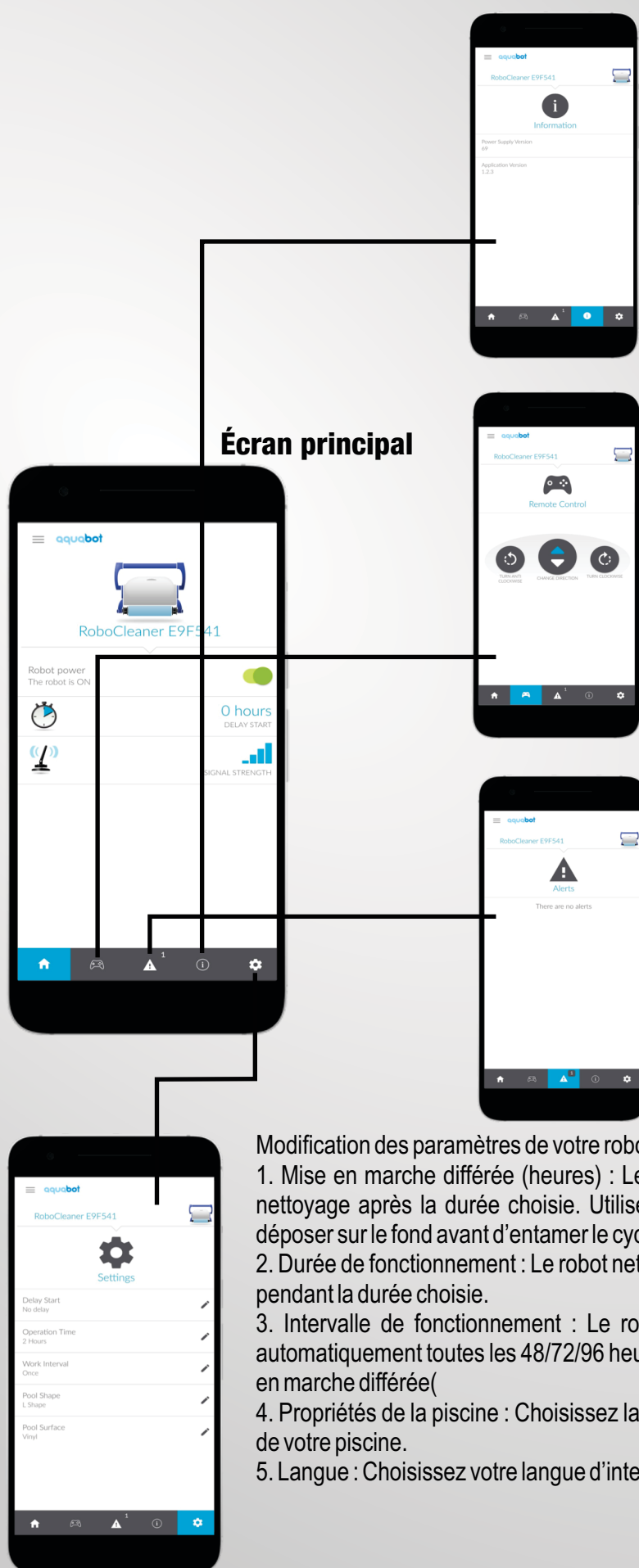
ATTENTION : N'utilisez pas le câble flottant pour sortir le module de nettoyage de l'eau.



Vérification du filtre

Le voyant illuminé signifie que le filtre doit être enlevé, nettoyé et correctement réinstallé dans le robot pour un fonctionnement efficace.

Utilisation des écrans de l'application



Écran principal

Informations

Présente des informations sur votre robot nettoyeur. Tirez vers le bas pour actualiser les données à l'écran

Télécommande

Appuyez sur les icônes DROITE ou GAUCHE pour tourner le robot. Faites un simple clic sur l'icône CHANGEMENT DE DIRECTION pour changer le sens de la marche du robot nettoyeur

Alertes

Affiche les différentes alertes émises par le robot nettoyeur ou le module de commande et d'alimentation. Pour les mesures requises pour chaque alerte – Voir la section de DÉPANNAGE.

Modification des paramètres de votre robot nettoyeur :

1. Mise en marche différée (heures) : Le robot nettoyeur commence le cycle de nettoyage après la durée choisie. Utilisez cette option pour laisser la saleté se déposer sur le fond avant d'entamer le cycle de nettoyage.
2. Durée de fonctionnement : Le robot nettoyeur effectue le nettoyage de la piscine pendant la durée choisie.
3. Intervalle de fonctionnement : Le robot nettoyeur commence à fonctionner automatiquement toutes les 48/72/96 heures. (Cette option annule l'heure de mise en marche différée)
4. Propriétés de la piscine : Choisissez la forme et la surface selon les paramètres de votre piscine.
5. Langue : Choisissez votre langue d'interface préférée.

Dépannage - alertes et actions requises

Filtre plein

- Nettoyer le filtre

Hors de l'eau

- Vérifier que le robot n'est pas activé en dehors de l'eau.
- Vérifier la connexion entre le câble flottant et le module de commande et d'alimentation.
- Vérifier que la turbine est bien présente et n'est pas brisée

Défaillance de l'entraînement principal

- Retourner le robot. Vérifier qu'il n'y a aucun obstacle à l'intérieur du système de pilotage.
- Contacter le centre de service le plus proche

Défaillance de l'entraînement secondaire

- Retourner le robot. Vérifier qu'il n'y a aucun obstacle à l'intérieur du système de pilotage.
- Contacter le centre de service le plus proche

Panne de communication

- Vérifier que le câble est connecté au module de commande et d'alimentation.
- Contacter le centre de service le plus proche

Surcharge du bloc d'alimentation

- Vérifier que le connecteur du câble flottant ne contient d'eau/humidité.
- Nettoyer le filtre
- Vérifier qu'il n'y a aucun corps étranger à l'intérieur de la turbine.
- Retourner le robot et vérifier qu'il n'y a aucun obstacle à l'intérieur du système de pilotage
- Contacter le centre de service le plus proche

Sous-charge du bloc d'alimentation

- Vérifier que le câble est connecté au module de commande et d'alimentation.
- Vérifier que la turbine est bien présente et n'est pas brisée

Votre Robot est hors de portée

- Vérifier que le bloc d'alimentation est connecté à l'alimentation principale, et que le voyant « connecté » est allumé.
- Se rapprocher du module de commande et d'alimentation (jusqu'à 10 mètres/33 pieds).

Erreur lors de la communication

- Vérifier que le bloc d'alimentation est connecté à l'alimentation principale, et que le voyant « connecté » est allumé.
- Se rapprocher du module de commande et d'alimentation (jusqu'à 10 mètres/33 pieds).

Declaración de Conformidad con FCC

Este dispositivo ha sido probado y cumple con los límites para un dispositivo Clase B digital, conforme a la Parte 15 de las normas FCC. Estos límites están diseñados para proporcionar una protección razonable contra interferencias dañinas en instalaciones residenciales. Este equipo genera, utiliza y puede irradiar energía de radiofrecuencia y, si no se instala y utiliza de acuerdo con las instrucciones, puede causar interferencias perjudiciales en la recepción de radio y televisión.

Sin embargo, no hay garantía de que no se produzcan interferencias en una determinada instalación. Si este equipo causa interferencia, lo cual puede ser verificado apagando y encendiendo el dispositivo, se anima al usuario a eliminar la interferencia por medio de una o más de las siguientes medidas:

- Reorientar o reubicar la antena receptora.
- Aumentar la distancia entre el dispositivo y el receptor.
- Conectar el dispositivo a una toma de un circuito diferente del que suministra la alimentación del receptor.
- Consultar al distribuidor o a un técnico experto en radio y televisión.

¡ADVERTENCIA! Los cambios o modificaciones a esta unidad que no hayan sido expresamente aprobados por la parte responsable del cumplimiento podrían anular la autoridad del usuario para operar el equipo.

NOTA:

Se debe mantener una distancia de al menos 20 cm. entre el equipo y todas las personas durante el funcionamiento del equipo.

Activar su limpiador robótico



La unidad de alimentación y control está conectada al limpiador robótico a través del cable flotante. La unidad es alimentada por CA (1) y suministra baja tensión y órdenes a la unidad de limpieza a través de la toma (2).

La unidad de alimentación y control dispone de un panel de control (3) con 2 indicadores :

- Indicador conectado - Luz indicadora de color azul cuando se conecta a un dispositivo móvil.
- Indicador de bolsa llena- luz en color azul cuando la bolsa de filtro está llena y requiere limpieza.

- Descarga e instala la aplicación desde Google Play (utiliza el siguiente código QR para acceso directo).
- Coloca la unidad de alimentación y de control a al menos 3,6 metros/11,8 pies de la piscina y al menos 12 cm / 4 pulgadas por encima de la superficie.

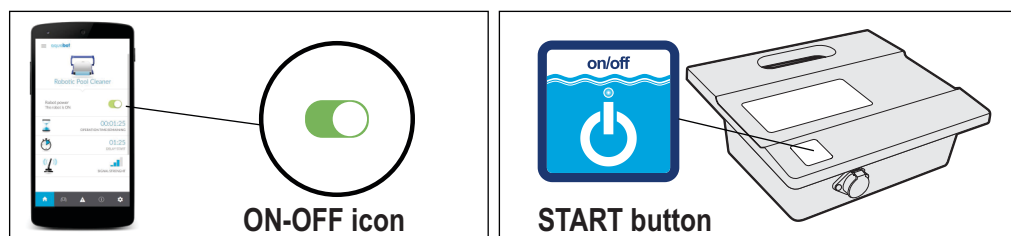
PRECAUCIÓN: La unidad de alimentación y de control no debe estar expuesta al agua o a la luz directa del sol.

- Conecte el cable de alimentación y la unidad de control a la toma de pared. El LED de funcionamiento parpadeará para indicar que la unidad de alimentación y de control está lista.
- Extienda el cable flotante en la piscina. Asegúrese de que sólo la longitud de cable se extienda a lo largo de la piscina.
- Antes de colocar la unidad de limpieza en el agua
 - Asegúrese de que no haya personas en la piscina.
 - Asegúrese de que los filtros estén limpios.
 - Asegúrese de que se cumplan las condiciones de la piscina
- Coloque el limpiador en la piscina. Manténgalo pulsado durante unos segundos bajo el agua para liberar el aire atrapado
- Conecte el enchufe del cable flotante (4) a la unidad de alimentación (toma 2).



Encender el limpiador robótico :

1. Abra la aplicación "AQUABOT RC".
2. En caso de que la opción Bluetooth esté desactivada en el teléfono, la aplicación le indicará automáticamente que lo active.
3. La aplicación mostrará los robots descubiertos a su alcance (RoboCleaner xxxxxx).
4. Toque en el nombre del robot. La aplicación se conectará a la unidad de alimentación y de control. El icono de conectado en la unidad de alimentación y control se iluminará para indicar la coincidencia correcta.
5. Para activar el limpiador, toque en el icono ENCENDIDO-APAGADO en la aplicación, o pulse el botón INICIAR en la unidad de alimentación y control.



6. El LED de operación se encenderá y el limpiador robótico empezará el programa de limpieza.

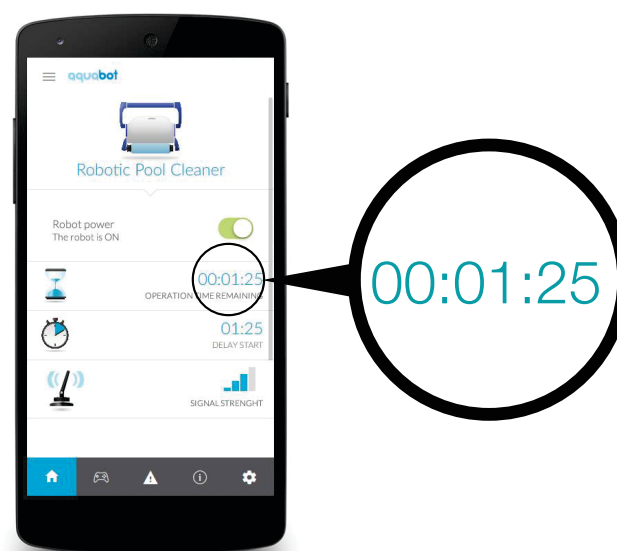
Ciclo de limpieza

1. Durante el ciclo de limpieza, se mostrará el tiempo restante en la pantalla principal de la aplicación en el formato HORAS:MINUTOS

2. Durante el ciclo de limpieza, el robot limpiador:

- Se desplaza por el piso de la piscina recogiendo el polvo y la suciedad.
- Cambia de dirección y gira automáticamente de acuerdo con el programa seleccionado
- Sube por las paredes de la piscina cada pocos minutos, como se establece en su programa interior.

Nota: El limpiador robótico podría ocasionalmente dejar de moverse durante unos segundos. Esto es parte del funcionamiento normal, no una avería.



Detener la operación del limpiador robótico

1. El limpiador robótico pasa automáticamente al modo de espera después de cada ciclo de limpieza y el LED de operación comienza a parpadear.
2. Para detener la operación del limpiador durante el ciclo de limpieza, pulse el botón de operación o toque una vez el botón OFF en la aplicación.
El LED de operación empieza a parpadear y el limpiador está en modo de espera. Quitar la unidad de limpieza del agua

1. Verifique que el LED de operación esté en modo de espera (intermitente).
2. Desenchufe el cable flotante de la unidad de alimentación y control.
3. Tire del cable flotante para traer la unidad limpiadora más cerca, hasta que sea posible tomarla de la manija.
4. Usando la manija, levante la unidad de limpieza de la piscina. **PRECAUCIÓN:** No utilice el cable flotante para levantar la unidad de limpieza del agua.



Compruebe el filtro

Luz encendida significa que se debe sacar y limpiar la bolsa filtrante y volver a instalar adecuadamente en el robot para que funcione eficazmente.

Utilizar las pantallas de la aplicación



Pantalla principal

Información

Muestra información acerca de su Limpiador robótico. Tire hacia abajo para actualizar las lecturas

Control remoto

Mantenga presionados los iconos DERECHA o IZQUIERDA para girar el robot. Utilizar un solo toque en el icono CAMBIAR DIRECCIÓN Para cambiar la dirección de conducción del limpiador robótico

Alertas

Muestra diferentes alertas recibidas Desde el robot limpiador o la unidad de alimentación y de control. Para la acción necesaria para cada alerta. Consulte la sección de solución de problemas.

Cambiar la configuración de su limpiador robótico :

1. Inicio de retardo (en horas): El limpiador robótico iniciará el ciclo de limpieza tras el período de tiempo elegido. Utilice esta opción para permitir que la suciedad se hunda antes de iniciar el ciclo de limpieza.
2. Tiempo de operación : El robot limpiador limpia la piscina según el ciclo de tiempo seleccionado.
3. Intervalo de trabajo: El limpiador robótico empezará a funcionar automáticamente cada 48/72/96 horas. (Si elige esta opción podrá cancelar el tiempo de retraso)
4. Propiedades de piscina: Elija la forma y superficie según los parámetros de su piscina.
5. Idioma: Elija su preferencia de idioma de la interfaz.

Resolución de problemas - alertas y acciones necesarias

Filtro lleno

- Limpie el filtro

Fuera del agua

- Compruebe que el robot no esté activo fuera del agua.
- Compruebe la conexión entre el cable flotante y la unidad de alimentación y control.
- Compruebe que el rotor no esté roto o faltante

Fallo de la unidad maestra

- De vuelta el robot. Compruebe que no hay ningún obstáculo en el interior del sistema de conducción.
- Póngase en contacto con su centro de servicio.

Fallo del motor secundario

- De vuelta el robot. Compruebe que no hay ningún obstáculo en el interior del sistema de conducción.
- Póngase en contacto con su centro de servicio.

Fallo de comunicación

- Compruebe que el cable flotante está conectado a la unidad de alimentación y control.
- Póngase en contacto con su centro de servicio.

Sobrecarga de PSU

- Compruebe que no haya agua/humedad en el conector del cable flotante,
- Limpie el filtro
- Compruebe que no haya ningún objeto dentro del impulsor.
- Gire el robot boca abajo y compruebe que no haya ningún obstáculo en el interior del sistema de conducción
- Póngase en contacto con su centro de servicio

Baja carga de PSU

- Compruebe que el cable flotante esté conectado a la unidad de alimentación y control.
- Compruebe que el rotor no esté roto o faltante

El robot no está dentro del alcance

- Compruebe que la fuente de alimentación esté conectada a la corriente principal, y el indicador conectado esté ENCENDIDO.
- acérquese a la unidad de alimentación y control (hasta 10 metros/33 pies).

Error de comunicación

- Compruebe que la fuente de alimentación esté conectada a la corriente principal, y el indicador conectado esté ENCENDIDO.
- acérquese a la unidad de alimentación y control (hasta 10 metros/33 pies).

FCC Übereinstimmungserklärung

Dieses Gerät wurde eingehend getestet und erfüllt die Grenzwerte für Digitalgeräte der Klasse B gemäß Teil 15 der FCC Vorschriften.

Diese Grenzwerte sorgen für einen angemessenen Schutz vor schädlichen Störungen beim Betrieb des Gerätes in Gewerberäumen.

Dieses Gerät erzeugt und benutzt Hochfrequenzschwingungen und kann sie ausstrahlen. Wenn es nicht gemäß den Herstellerangaben installiert und betrieben wird, können Störungen beim Radio und Fernsehempfang auftreten.

Wie auch immer, es gibt keine Garantie dafür, dass Interferenzstörungen in

verschiedenen Installationen auftreten könnten. Wenn Störungen entstehen,

die durch Ein und Ausschalten hervorgerufen werden könnten, dann sollte der

Betreiber versuchen, diese gemäß nachfolgender Anweisung zu beheben:

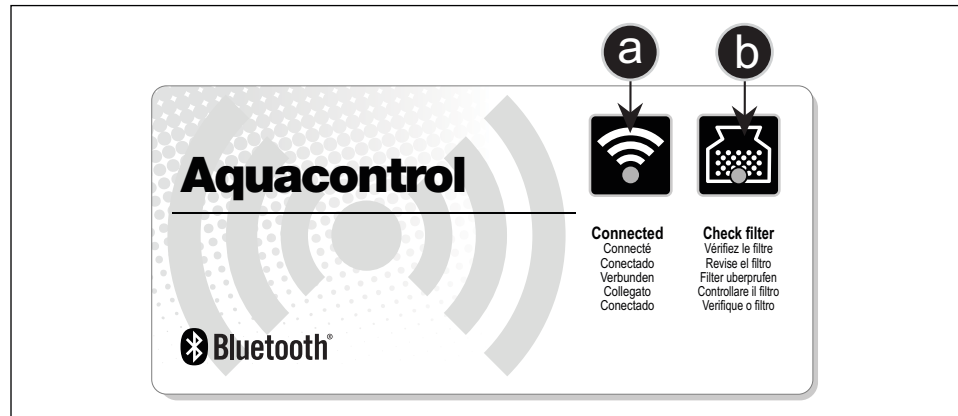
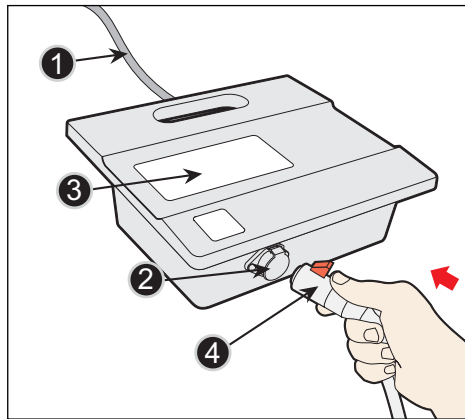
- Verstellen / verdrehen Sie die Antenne, oder verändern Sie den Standort des Empfängers.
- Erhöhen Sie den Abstand zwischen dem Gerät und dem Empfänger.
- Schließen Sie das Gerät an einem anderen Stromkreis an, als dem des Empfängers.
- Wenden Sie sich bitte an Ihren Lieferanten oder einen Radio / Fernsehtechniker

Vorsicht! Jegliche Änderungen oder Maßnahmen, die nicht ausdrücklich von der verantwortlichen Behörde genehmigt wurden, können dazu führen, dass dem Betreiber die Benutzerrechte entzogen werden.

Bitte beachten Sie:

Halten Sie während des Betriebes des Gerätes einen Mindestabstand von 20 cm zwischen dem Gerät und beteiligten Personen.

So schließen Sie Ihren Reiniger an



Schließen Sie den Reiniger mit Hilfe des Schwimmkabels (Stecker Pos. 4) an der Netzteilbuchse (Pos. 2) an. Das Netzteil selbst wird über das Kabel (Pos. 1) mit dem Stromnetz (230 Volt) verbunden, die Spannung wird dann im Netzteil (Pos. 3) auf Niederspannung herunter transformiert.

Auf dem Netzteil (Pos. 3) sind zwei Kontrollfunktion sichtbar:

- Die blaue Leuchte zeigt an, dass eine Bluetooth-Verbindung besteht.
- Diese blaue Leuchte geht an, wenn der Filtersack verschmutzt ist und gereinigt werden sollte.

1. Bitte laden Sie vom App Store / Google Play die Anwendung herunter, oder benutzen den QR Code für den direkten Zugriff.

2. Bitte stellen Sie das Netzteil in einem Abstand von mindestens 3,6-Meter vom Becken entfernt und oberhalb von mindestens 14-Zentimetern über der Standfläche auf.

Vorsicht: Das Netzteil darf nicht direkter Sonneneinstrahlung ausgesetzt werden und nicht in Kontakt mit Wasser kommen.

3. Schließen Sie das Netzteil an eine Steckdose mit 230 Volt (gesichert über einen FI-Schalter) an. Die Kontrollleuchte blinkt und zeigt die Betriebsbereitschaft an.

4. Breiten Sie das Schwimmkabel im Becken aus, aber nur so viel wie nötig (beachten Sie hierzu auch die Hinweise in der Bedienungsanleitung).

5. Bevor Sie den Reiniger ins Becken geben, beachten Sie bitte:

- Dass niemand im Wasser ist.
- Die Filter im Reiniger sauber sind.
- Die Wasserwerte (pH / Cl) im Becken in Ordnung sind.

6. Halten Sie den Reiniger in das Becken und bewegen ihn hin und her, damit die eingeschlossene Luft aus dem Gerät entweichen kann.

Lassen Sie das Gerät dann langsam am Schwimmkabel zum Boden heruntersinken.

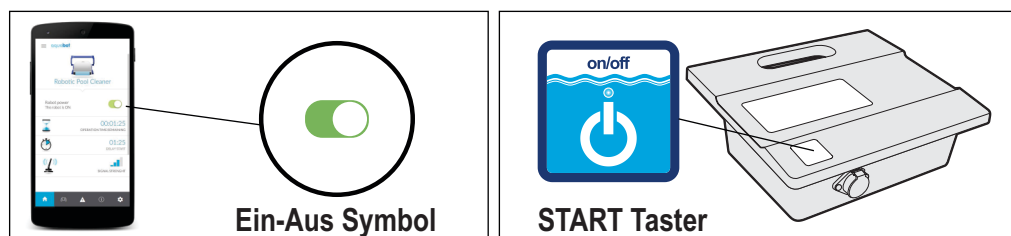
7. Abschließend verbinden Sie bitte den Stecker (Pos. 4) mit der Gerätebuchse (Pos. 2) am Netzteil, das Gerät ist nun betriebsbereit.



So starten Sie den Reinigungsvorgang

Zuerst gehen Sie wie folgt vor:

1. Öffnen Sie die Aquabot RC Anwendung.
2. Besteht keine Bluetooth -Verbindung, erinnert Sie die APP automatisch daran dies zu tun (I PHONE Nutzer müssen dies manuell tun).
3. Die APP zeigt Ihnen die verfügbaren Geräte an (Reiniger xxxxxx).
4. Tippen Sie auf den Namen des Reinigers. Die APP stellt die Verbindung zum Netzteil her, dies wird durch die Kontrollleuchte angezeigt.
5. Zum Einschalten des Reinigers tippen Sie bitte auf das ON-OFF Symbol, oder betätigen den Starttaster am Netzteil.

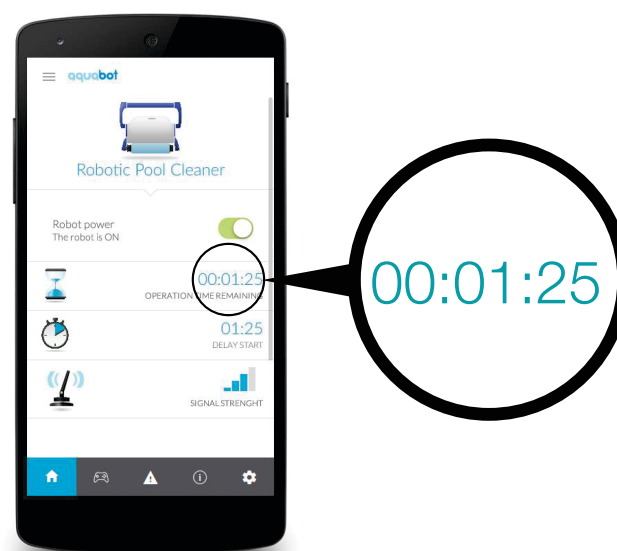


6. Die Betriebsleuchte geht an und das Reinigungsprogramm startet.

Reinigungs Zyklus

1. Während des Reinigungszyklus, wird die Restlaufzeit in Stunden und Minuten auf dem Hauptbildschirm der App angezeigt.
2. Während des Reinigungszyklus arbeitet der Reiniger wie folgt:
 - Fährt über den Beckenboden und saugt Schmutz und Ablagerungen auf.
 - Wechselt die Fahrtrichtung, dreht automatisch gemäß dem gewählten Programm.
 - Fährt gemäß internem Programm alle 5-Minuten die Wand hoch.

Bitte beachten: Der Roboter vermag gelegentlich für ein paar Sekunden stehenbleiben, dies ist eine normale Verhaltensweise im Programmablauf und stellt keine Fehlfunktion da.



Stoppen des Reinigungsvorgangs

1. Am Programmende geht der Reiniger automatisch in den Standbybetrieb (die Kontrollleuchte beginnt zu blinken).
2. Um den Reiniger im Betrieb anzuhalten, drücken Sie entweder einmal den Bedienknopf am Netzteil oder den "Aus" Knopf in der App.
Die Kontrollleuchte beginnt wieder zu blinken und zeigt damit den Standbybetrieb an.

Das Gerät aus dem Wasser nehmen

1. Stellen Sie sicher, dass das Gerät sich im Standby-Modus (LED blinkt) befindet.
2. Trennen Sie zunächst das Netzteil (Netzstecker aus der Steckdose ziehen) von der Spannungsversorgung und entfernen dann das Schwimmkabel am Steckplatz (Pos.2).
3. Ziehen Sie vorsichtig den Reiniger am Schwimmkabel bis an die Wasseroberfläche, bis ihn am Handgriff herausnehmen können.
4. Benutzen Sie nur den Handgriff um den Reiniger aus dem Becken zu entfernen.

Achtung: Niemals den Reiniger am Schwimmkabel aus dem Becken nehmen, dadurch wird das Kabel beschädigt.



Prüfen Sie den Filter

Wenn diese Kontrollleuchte leuchtet, reinigen Sie bitte den Filtersack.

Benutzung der App Screen



Displayanzeige

Zeigt Informationen über den Reiniger an. Einmaliges Drücken aktualisiert die Daten.

Fernbedienung

Halten Sie die Links oder Rechts Taste gedrückt um den Reiniger zu drehen. Einfaches Drücken der Richtungstaste ändert die Laufrichtung des Reinigers.

Fehleranzeige

Zeigt verschiedene Fehlermeldungen an, die vom Reiniger selbst oder dem Netzteil gesendet werden. Nähere Angaben zu den Fehlermeldungen finden Sie im Abschnitt „Fehlermeldungen“ in der Bedienungsanleitung.

Reinigereinstellungen ändern:

1. Start der Verzögerungszeit (in Stunden): Der Reinger beginnt mit dem Reinigungszyklus gemäß Ihrer Vorgabezeit. Diese Funktion wird genutzt um Schmutzpartikeln die Zeit zu geben, bis sie auf den Boden abgesunken sind. Erst dann erfolgt der Start des Reinigungsvorgangs.
2. Reinigungszeit: Der Reiniger arbeitet gemäß der von Ihnen gewählten Zykluszeit.
3. Arbeitsintervalle: Der Reiniger startet automatisch alle 48/72/96 Stunden. Wenn Sie diese Option wählen, wird die Funktion der Verzögerungszeit inaktiv.
4. Pooleigenschaften: Wählen Sie die Beckenform und Oberflächenbeschaffung gemäß Ihren Gegebenheiten.
5. Sprache: Wählen Sie gemäß Ihrer bevorzugten Verbindungssprache.

Fehlerbehebung – Störmeldungen und notwendige Maßnahmen

Filter VOLL

- Reinigen Sie den Filter

Außerhalb des Beckenwasser

- Prüfen Sie nach, dass der Reiniger nicht außerhalb des Wassers eingeschaltet ist.
- Prüfen Sie die Anschlüsse des Schwimmkabels an der Gerätebuchse des Netzteils.
- Prüfen Sie nach, ob der Propeller nicht gebrochen ist (nur bei ausgeschaltetem Gerät prüfen!)

Fehler am Fahrmotor

Drehen Sie den Reiniger auf den Rücken (Laufbänder zeigen nach oben). Prüfen Sie nach, ob sich keine Gegenstände im Antriebsstrang verklemmt haben.

- Wenden Sie sich bitte an Ihr Service Center.

Fehler am Zusatzmotor

- Drehen Sie den Reiniger auf den Rücken. Prüfen Sie nach, ob sich keine Gegenstände im Antriebsstrang verklemmt haben.
- Wenden Sie sich bitte an Ihr Service Center.

Verbindungsfehler

- Prüfen Sie nach, ob das Schwimmkabel richtig mit dem Netzteil verbunden ist.
- Wenden Sie sich bitte an Ihr Service Center.

Netzteil überlastet

- Prüfen Sie nach, ob sich keine Feuchtigkeit oder Wasser im Stecker des Schwimmkabels befindet.
- Reinigen Sie den Filter.
- Prüfen Sie nach, ob sich keine Verunreinigungen am Propeller festgesetzt haben.
Drehen Sie den Reiniger auf den Rücken (Laufbänder zeigen nach oben). Prüfen Sie nach, ob sich keine Gegenstände im Antriebsstrang verklemmt haben.
- Wenden Sie sich bitte an Ihr Service Center.

Netzteil unterbelastet

- Prüfen Sie nach, ob das Schwimmkabel richtig mit dem Netzteil verbunden ist.
- Prüfen Sie nach ob der Propeller gebrochen ist oder sogar fehlt.

Ihr Reiniger ist nicht in Reichweite

- Prüfen Sie nach, ob das Netzteil korrekt mit der Steckdose verbunden ist und dieses auch eingeschaltet ist
- (Kontrollleuchte zeigt „ON“ an).
- Gehen Sie näher an das Netzteil heran (bis zu 10 Meter).

Fehlerhafte Verbindung

- Prüfen Sie nach, ob das Netzteil korrekt mit der Steckdose verbunden ist und dieses auch eingeschaltet ist
- (Kontrollleuchte zeigt „ON“ an)..
- Gehen Sie näher an das Netzteil heran (bis zu 10 Meter).

FCC Dichiarazione di conformità

Questo dispositivo è stato testato ed è risultato conforme ai limiti previsti per i dispositivi digitali di Classe B, ai sensi dell'articolo 15 delle norme FCC. Questi limiti sono progettati per fornire una ragionevole protezione contro le interferenze dannose in installazioni residenziali. Questa apparecchiatura genera, utilizza e può emettere energia a radiofrequenza e, se non installato e utilizzato in conformità alle istruzioni, può causare interferenze dannose alla ricezione radio e televisione.

Tuttavia, non vi è alcuna garanzia che non si verifichino interferenze in una particolare installazione.

Se il dispositivo dovesse provocare tali interferenze, che possono essere verificate spegnendo il dispositivo e riaccendendolo con il tasto on/off, l'utente può eliminare l'interferenze adottando una o più delle seguenti misure:

- Ri-orientare o ri-localizzare l'antenna ricevente.
- Aumentare la distanza tra il dispositivo e il ricevitore.
- Collegare il dispositivo ad una presa su un circuito diverso da quello che alimenta il ricevitore.
- Consultare il rivenditore o un tecnico radio / TV esperto.

ATTENZIONE! Cambiamenti o modifiche a questa unità non espressamente approvati nella parte conformità prodotto potrebbero invalidare il diritto dell'utente ad utilizzare l'apparecchiatura.

NOTA:

Mantenere una distanza di almeno 20 cm tra l'apparecchiatura e le persone durante il funzionamento dell'apparecchiatura

Preparazione utilizzo del pulitore automatico



L'alimentatore si collega al pulitore per piscina tramite il cavo galleggiante. L'unità è alimentata da corrente alternata AC 100-240V ,50/60Hz (1) e fornisce al pulitore corrente a bassa tensione continua DC29V, con un massimo di 6A attraverso la presa di corrente (2).

L'alimentatore è dotata di un pannello di controllo (3) con 2 indicatori:

- Connessione segnale - luce di colore blu quando collegato a un dispositivo mobile.
- Indicatore sacco filtro pieno - luce di colore blu quando il sacchetto filtro è pieno e richiede una pulizia

- Scaricare e installare l'applicazione dall' App Store / Google Play (utilizzare i codici QR riportati sotto per l'accesso diretto).
- Posizionare L'alimentatore ad almeno 3,6 metri dalla piscina e almeno ad una altezza di 12 cm dal terreno.

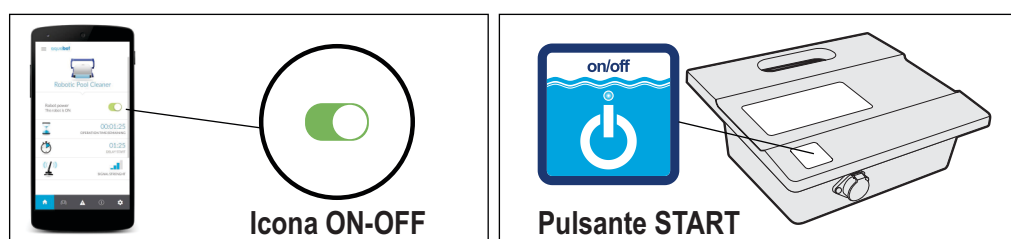
ATTENZIONE: l'alimentatore non deve essere esposto all'acqua o alla luce diretta del sole.

- Collegare L'alimentatore alla presa di corrente a muro. Il LED di funzionamento lampeggia per indicare che L'alimentatore è pronto all'uso.
- Stendere il cavo galleggiante su tutta la superficie della piscina. Assicurarsi di usare solo la lunghezza di cavo galleggiante necessaria per coprire l'intera piscina, il resto deve esser posizionato fuori dalla piscina.
- Prima di posizionare in acqua il pulitore automatico
 - Assicurarsi che non vi siano persone in piscina.
 - Assicurarsi che i filtri siano puliti.
 - Assicurarsi che le condizioni della piscina siano idonee per l'utilizzo.
- Mettere il pulitore in piscina. Tenere immerso in acqua per alcuni secondi e farlo oscillare per rimuovere l'aria all'interno.
- Collegare la spina del cavo galleggiante (4) nell'alimentatore (presa 2).



Avvio del pulitore automatico:

1. Aprire l'applicazione "Aqubot RC" sul telefono.
2. Nel caso in cui il telefono abbia l'opzione Bluetooth disattivata, l'APP la attiverà automaticamente. (IPHONE: Sarà necessario attivare l'opzione Bluetooth manualmente.)
3. L'APP mostrerà i vari modelli dei pulitori automatici (RoboCleaner xxxxxx).
4. Selezionare il nome del robot. L'APP si collegherà all'alimentatore. L'icona di Connessione segnale sull'alimentatore si accenderà per indicare la corretta sincronia dei dispositivi.
5. Per accendere il pulitore automatico, toccare l'icona ON-OFF sul APP, o premere sul pulsante START sull'alimentatore.

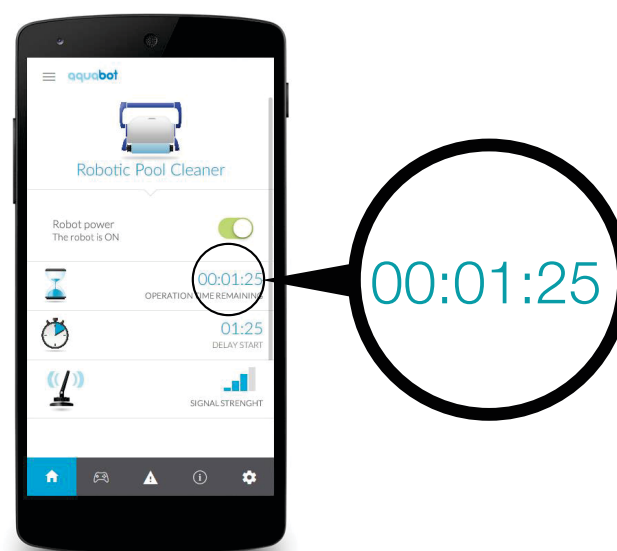


6. Il LED di funzionamento on/off si accende e il pulitore automatico avvierà il programma di pulizia.

Ciclo di pulizia

1. Durante il ciclo di pulizia, il tempo rimanente verrà mostrato nella schermata principale della APP nel formato ORE:MINUTI
2. Durante il ciclo di pulizia, il pulitore automatico:
 - Si muove attraverso il fondo della piscina raccogliendo sporco e detriti.
 - Cambia direzione e ruota automaticamente in base al programma selezionato
 - Sale le pareti della piscina ad intervalli di pochi minuti, come indicato dal suo programma interno.

Nota: Il pulitore automatico di tanto in tanto potrebbe fermarsi per alcuni secondi. Questo fa parte del normale funzionamento, non di un malfunzionamento



Arresto ciclo di pulizia del pulitore

1. Il pulitore si mette automaticamente in standby dopo ogni ciclo di pulizia e il LED di funzionamento inizia a lampeggiare.
2. Per interrompere il lavoro di pulizia nel corso di un ciclo, premere il pulsante di accensione una volta, o toccare il pulsante OFF sul APP.

Il LED di funzionamento inizia a lampeggiare e il pulitore si mette in modalità standby.

Prima di togliere il pulitore automatico dalla piscina

1. Verificare che il LED di funzionamento sia in modalità stand-by (lampeggiante).
2. Scollegare il cavo galleggiante dall'alimentatore.
3. Tirare dolcemente il cavo galleggiante per portare il pulitore vicino alla linea di galleggiamento.
4. Utilizzando la maniglia per sollevare il pulitore fuori dalla piscina.

ATTENZIONE: Non utilizzare il cavo galleggiante per sollevare il pulitore automatico fuori dall'acqua



Controllo dei filtri

Con spia accesa rimuovere i filtri, pulirli e rimetterli in modo corretto nella propria sede.

Utilizzo delle schermate dell'APP



Schermo principale

Informazioni

Dati sullo stato del pulitore automatico.
Abbassare per aggiornare la lettura.

Telecomando

Tener premuto l'icona LEFT o RIGHT per far girare il pulitore.
Premere una sola volta l'icona CHANGE- DIRECTION per far invertire il senso di marcia.

Avvisi

Mostra differenti avvisi ricevuti dal pulitore automatico o dall'alimentatore.

Per l'azione richiesta di ciascun avviso - vedere la sezione Risoluzione dei problemi.

Permette di modificare le impostazioni del pulitore:

1. Partenza ritardata (in ore): il pulitore inizierà il ciclo di pulizia dopo il periodo di tempo selezionato.
(Utile per far depositare sul fondo lo sporco prima che il pulitore inizi il ciclo di pulizia)
2. Tempo di funzionamento: Il pulitore lavorerà a seconda del tempo di ciclo prescelto.
3. Intervallo di lavoro: il pulitore entrerà in funzione automaticamente ogni 48/72/96 ore. (Scegliendo questa opzione si annulla la partenza ritardata)
4. Caratteristica piscina: Scegliere la forma e la superficie in base ai parametri della piscina.
5. Lingua: Scegli la lingua dell'interfaccia preferita.

Risoluzione dei problemi - Avvisi e azioni necessarie

Filtri pieni

- Pulire i filtri e verificare che l'elica della pompa sia pulita da sporco e foglie.

Non in acqua

- Verificare che il pulitore non sia stato avviato fuori dalla piscina.
- Controllare che il cavo galleggiante del pulitore sia collegato all'alimentatore.
- Verificare che l'elica della pompa sia presente e che non sia ostruita.

Anomalia motore Master

- Capovolgere il pulitore con le spazzole verso l'alto.
Verificare che la trazione sia libera e non ci siano corpi estranei negli ingranaggi e cingoli.
- Contattare il centro assistenza.

Anomalie motore Slave

- Capovolgere il pulitore con le spazzole verso l'alto.
Verificare che la trazione sia libera e non ci siano corpi estranei negli ingranaggi e cingoli.
Contattare il centro assistenza.

Comunicazione assente

- Verificare che il cavo galleggiante sia collegato alla presa dell'alimentatore.
- Contattare il centro assistenza.

PSU overload

- Verificare che nel connettore del cavo e alimentatore non ci sia umidità o acqua,
 - Pulire i filtri.
 - Verificare che l'elica non sia ostruita.
- Verificare che il sistema di trazione sia libero e che non ci siano oggetti che lo bloccano
- Contattare il centro assistenza

PSU underload

- Verificare che il cavo galleggiante sia collegato alla presa dell'alimentatore.
- Verificare che l'elica della pompa sia presente o ostruita.

Pulitore fuori portata

- Verificare che l'alimentatore sia collegato alla presa elettrica e che la spia di accensione sia accesa.
- Avvicinarsi all'alimentatore (portata massima 10 metri).

Errore di comunicazione

- Verificare che l'alimentatore sia collegato alla presa elettrica e che la spia di accensione sia accesa.
- Avvicinarsi all'alimentatore (portata massima 10 metri)

FCC Declaração de Conformidade

● Este dispositivo foi testado e está em conformidade com os limites para um dispositivo digital de Classe B, de acordo com a Parte 15 das Regras da FCC. Estes limites foram concebidos para proporcionar uma proteção razoável contra interferências prejudiciais em instalações residenciais. Este equipamento gera, utiliza e pode irradiar energia de frequência de rádio e se não for instalado e usado de acordo com as instruções, pode causar interferência prejudicial à recepção de rádio e televisão. No entanto, não há garantia de que não ocorrerá interferência em uma determinada instalação. Se este dispositivo causar essa interferência, que pode ser verificada ao ligar e desligar o dispositivo, o usuário é encorajado a eliminar a interferência por uma ou mais das seguintes medidas:

- Reoriente ou reposicione a antena receptora.
- Aumente a distância entre o dispositivo e o receptor.
- Ligue o dispositivo a uma tomada num circuito diferente do que fornece energia ao receptor.
- Consulte o revendedor ou um técnico de rádio / TV experiente.

ATENÇÃO! Alterações ou modificações a esta unidade não expressamente aprovadas pela parte responsável pela conformidade, podem anular a autoridade do usuário para operar o equipamento.

NOTA:

Durante a operação do equipamento, deve ser mantida uma distância mínima de 20 cm, entre o equipamento e todas as pessoas.

Activar Robot de limpieza



A unidade de alimentação e controlo é conectada à unidade de limpeza através do cabo flutuante. A unidade de alimentação é alimentada em AC (1) e fornece baixa tensão e comando à unidade de limpeza, através da tomada de saída (2).

A unidade de alimentação apresenta um painel de controlo (3) com 2 indicadores:

- Indicador conectado - luz em cor azul quando conectado a um dispositivo móvel.
- Indicador de saco cheio - luz na cor azul quando o saco do filtro está cheio e requer limpeza..

1. Descarregue e instale a aplicação da App Store / Google Play (Use os códigos QR abaixo para acesso directo).

2. Coloque a unidade de potência e controle pelo menos a 3,6 metros da piscina e 12 cm acima da superfície.

CUIDADO: A unidade de alimentação e de controlo não deve ser exposta à água ou à luz solar directa.

3. Ligue a unidade de alimentação e de controlo à tomada de parede. O LED de operação piscará para indicar que a unidade de alimentação e de controle está pronta.

4. Estenda o cabo flutuante pela piscina. Certifique-se de que estende apenas o comprimento de cabo necessário.

5. Antes de colocar a unidade de limpeza na água:

- Certifique-se de que não há pessoas na piscina.
- Certifique-se de que os filtros estão limpos.
- Certifique-se de que estão cumpridas as condições de utilização da piscina.

6. Coloque o aspirador na piscina. Mantenha-o por alguns segundos debaixo de água para libertar ar aprisionado.

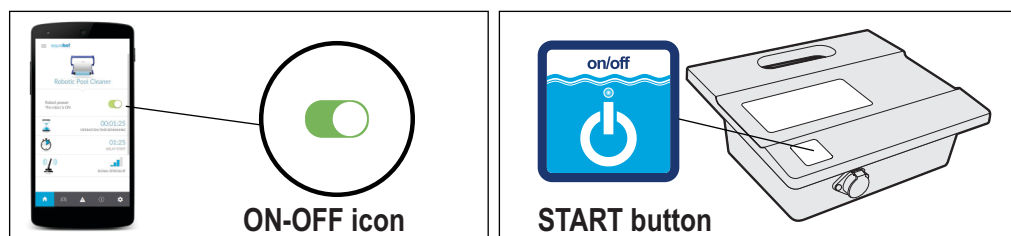
7. Ligue a ficha do cabo flutuante (4) à fonte de alimentação (tomada 2).



Operar o Robot de limpeza

Iniciando o Robot de limpeza:

1. Acesse a aplicação "AquabotRC".
2. Caso a opção Bluetooth esteja desligada (OFF) no seu telefone, a APP irá automaticamente direcioná-lo para a sua activação. (IPHONE: Será necessário activar a opção Bluetooth manualmente.)
3. A APP apresentará os robots de limpeza que estão dentro do seu raio de acção (RoboCleanerxxxxx).
4. Toque no nome do seu robô. A APP se conectará à sua unidade de energia e controle. O ícone "Connected" na unidade de alimentação e controle, acenderá para indicar a correspondência correta.
5. Para ativar o equipamento, toque no ícone ON-OFF na APP ou pressione o botão START na unidade de alimentação e controle.

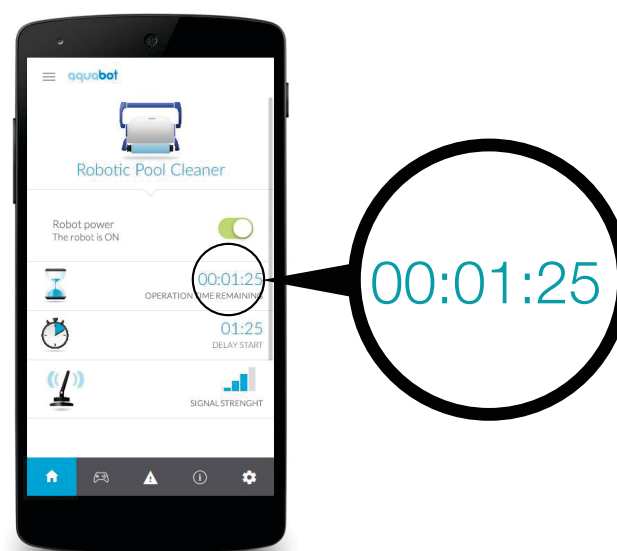


6. O LED de operação acende e o robot inicia o programa de limpeza.

Cleaning Cycle

1. Durante o ciclo de limpeza, o tempo restante será mostrado no ecrã principal da APP no formato HORAS: MINUTOS
2. Durante o ciclo de limpeza, o robot:
 - Movimenta-se pelo chão da piscina recolhendo sujidade e detritos.
 - Muda de direcção e executa movimentos de rotação automaticamente e de acordo com o programa seleccionado.
 - Sobe paredes a cada periodo de minutos pré-definidos no software interno.

Nota: O robot pode ocasionalmente parar de se mover por alguns segundos. Isso faz parte do funcionamento normal, e não é devido a um mau funcionamento.



Paragem da Operação de limpeza do robot

1. O robot fica em STANDBY após cada ciclo de limpeza e o LED de operação começa a piscar.
2. Para interromper o funcionamento do robot durante um ciclo de limpeza, pressione o botão de operação uma vez ou toque no botão OFF na APP.
O LED de operação começa a piscar e o robot fica no modo de espera (STANDBY).

Retirar o robot da água

1. Verifique se o LED de operação está no modo StandBy (piscar).
2. Desconecte o caboflutuante da unidade de alimentação e controlo.
3. Puxe o cabo flutuante para aproximar a unidade de limpeza, até que seja possível segurar na pega.
4. Usando a pega, levante a unidade de limpeza para fora da piscina.

Atenção: Não utilize o cabo flutuante para elevar o robot acima da superfície da água.



Indicador de saco cheio

O Led aceso significa que o saco de filtro deve ser removido, limpo e devidamente re-instalado para o robot voltar a trabalhar de forma eficiente.

Ecrãs da App



Main Screen

Informação

Mostra informação sobre o seu robot de limpeza. Puxe para baixo para atualização das leituras

Controlo Remoto

Mantenha pressionado os ícones DIREITA ou ESQUERDA para virar o robô. Use um único toque no ícone central CHANGE-DIRECTION para mudar o sentido de direção do robot.

Alertas

Mostra os diferentes alertas oriundos do robot de limpeza ou da unidade de alimentação e controle.

Para saber qual a acção necessária para cada alerta - consultar a secção Trouble Shooting.

Altere as configurações do seu Robot de limpeza:

1. Delay Start (em horas): O Robot inicia o ciclo de limpeza após o período de tempo escolhido. Utilize esta opção para permitir que a sujeira se afunde antes de iniciar o ciclo de limpeza.
2. Tempo de Operação: O Robotic Cleaner limpa a piscina de acordo com o tempo de ciclo escolhido.
3. Intervalo de trabalho: O limpador robótico começará a trabalhar automaticamente a cada 48/72/96 horas. (Escolhendo esta opção irá cancelar o tempo de atraso)
4. Características da Piscina: Escolha a Forma e a Superfície de acordo com as características da sua piscina.
5. Idioma: Escolha o idioma de interface preferido.

Troubleshooting-Alertaseacções necessárias

Filtro Cheio

- Limpar o filtro

Fora de água

- Verificar se o robot não foi activado fora de água.
- Verificar a conexão entre o cabo flutuante e a unidade de alimentação e controlo.
- Verificar se a hélice da bomba de aspiração está danificada ou ausente.

Falha na unidade motora principal (Robot)

- Virar o robô de cabeça para baixo. Verificar se existem obstáculos no sistema de transmissão.
- Entre em contacto com um centro de assistência técnica.

Falha na unidade motora secundária (Robot)

- Virar o robô de cabeça para baixo. Verificar se existem obstáculos no sistema de transmissão.
- Entre em contacto com um centro de assistência técnica.

Erro de comunicação

- Verificar se o cabo flutuante está conectado à unidade de alimentação e controlo.
- Entre em contacto com um centro de assistência técnica.

PSUoverload

- Verificar se existe água/humidade no conector localizado na extremidade do cabo flutuante.
- Limpar o filtro
- Verificar se a hélice não está bloqueada com algum objecto indesejável no seu interior.
- Virar o robô de cabeça para baixo. Verificar se existem obstáculos no sistema de transmissão.
- Entre em contacto com um centro de assistência técnica.

PSU underload

- Verificar se o cabo flutuante está conectado à unidade de alimentação e controlo.
- Verificar se a hélice da bomba de aspiração está danificada ou ausente

Robot fora de alcance

- Verificar se a unidade de alimentação está alimentada, conectada e se o led ON/OFF está ON.
- Aproxime-se da unidade de alimentação e controlo (até 10 metros / 33 pés).

Erro de Comunicação

- Verificar se a unidade de alimentação está alimentada, conectada e se o led ON/OFF está ON.
- Aproxime-se da unidade de alimentação e controlo (até 10 metros / 33 pés).